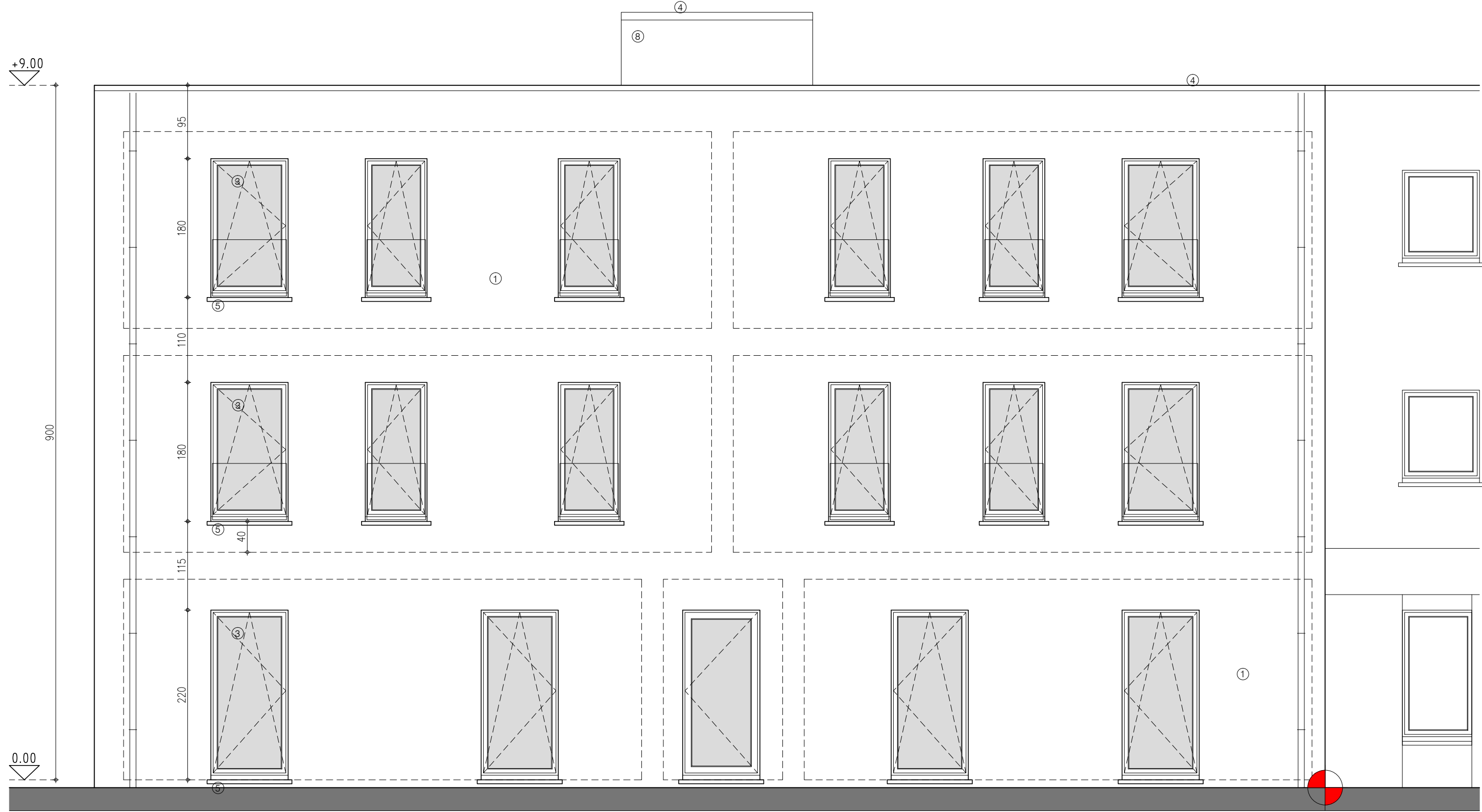
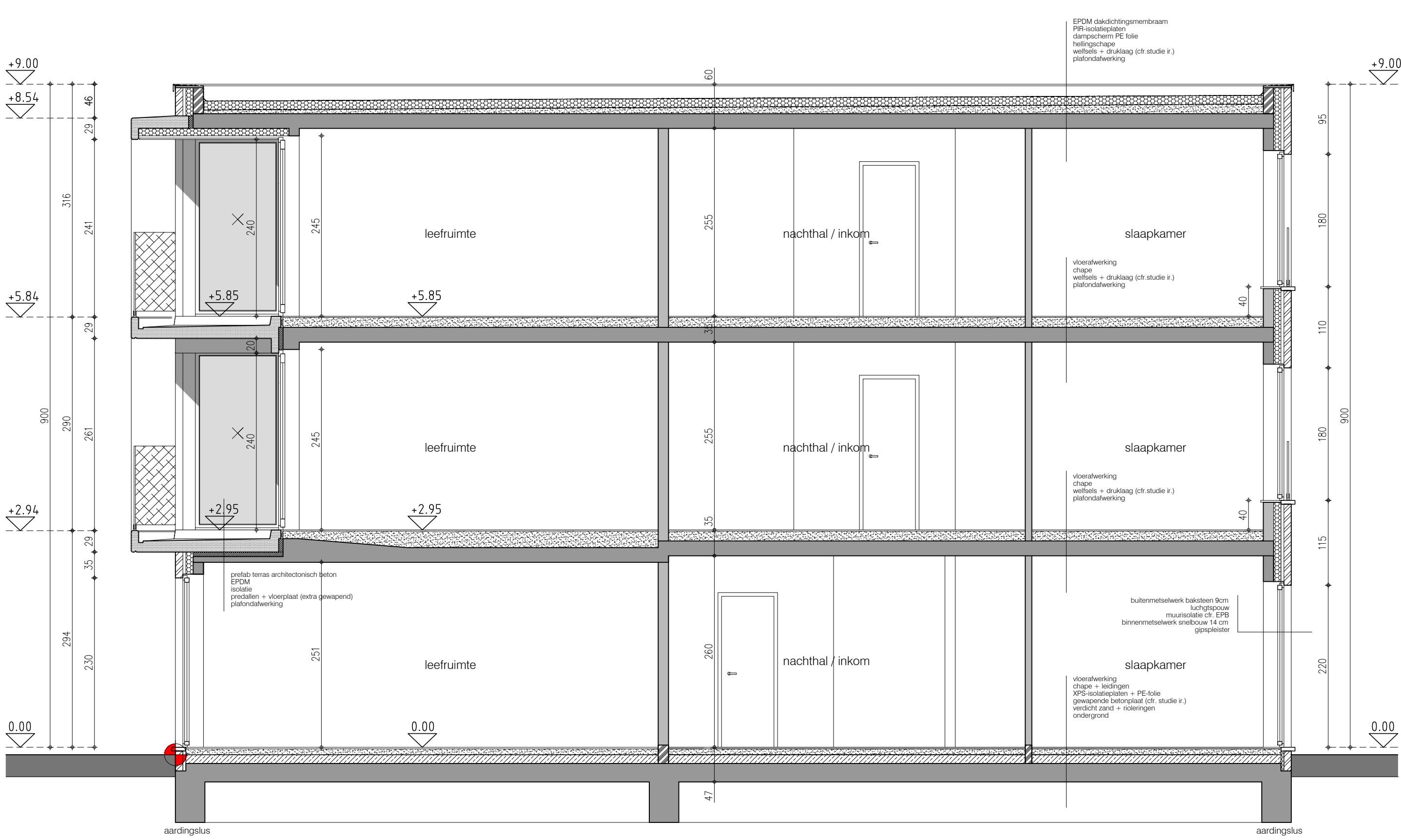


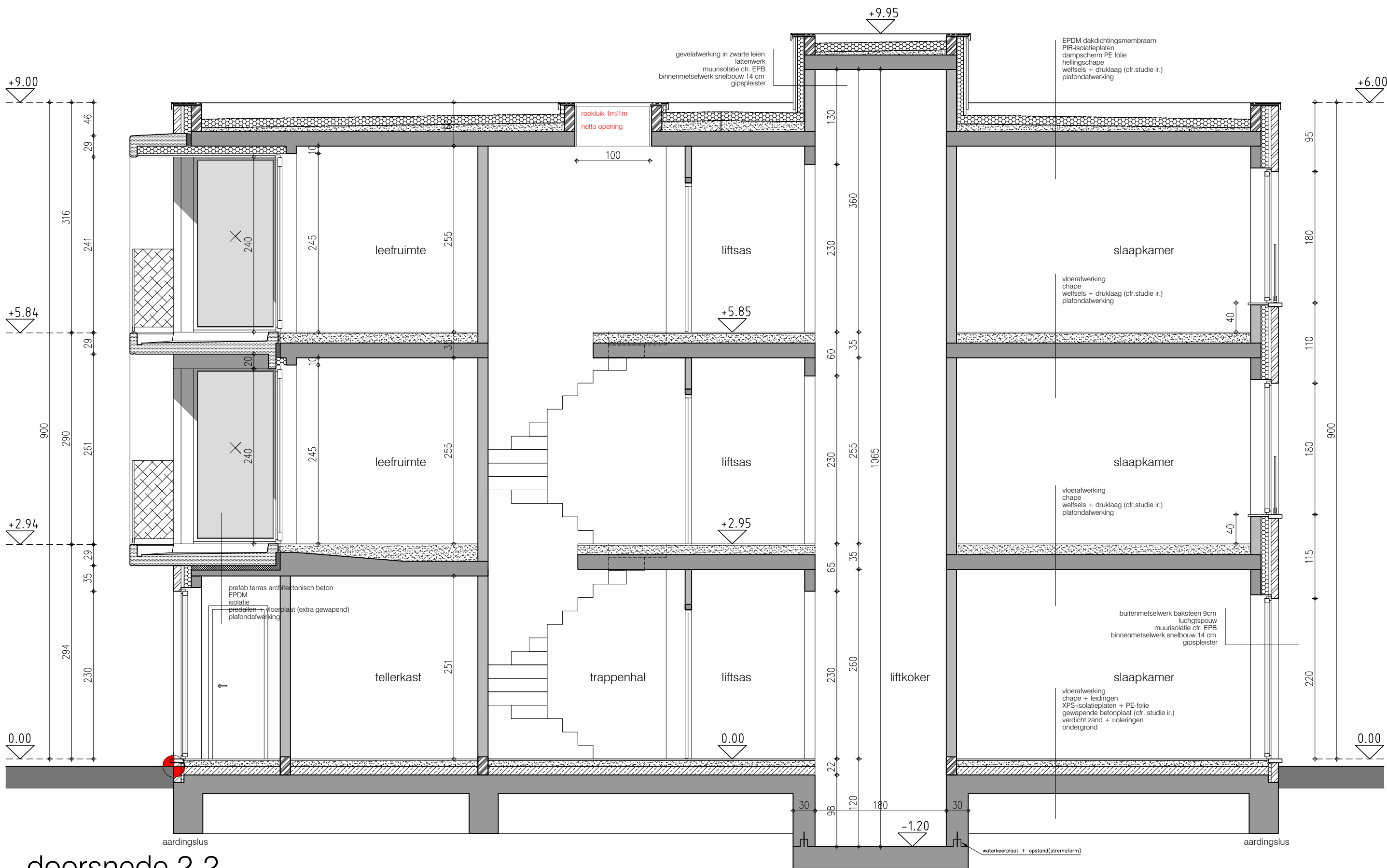
Voorgevel



ACHTERGEVEL

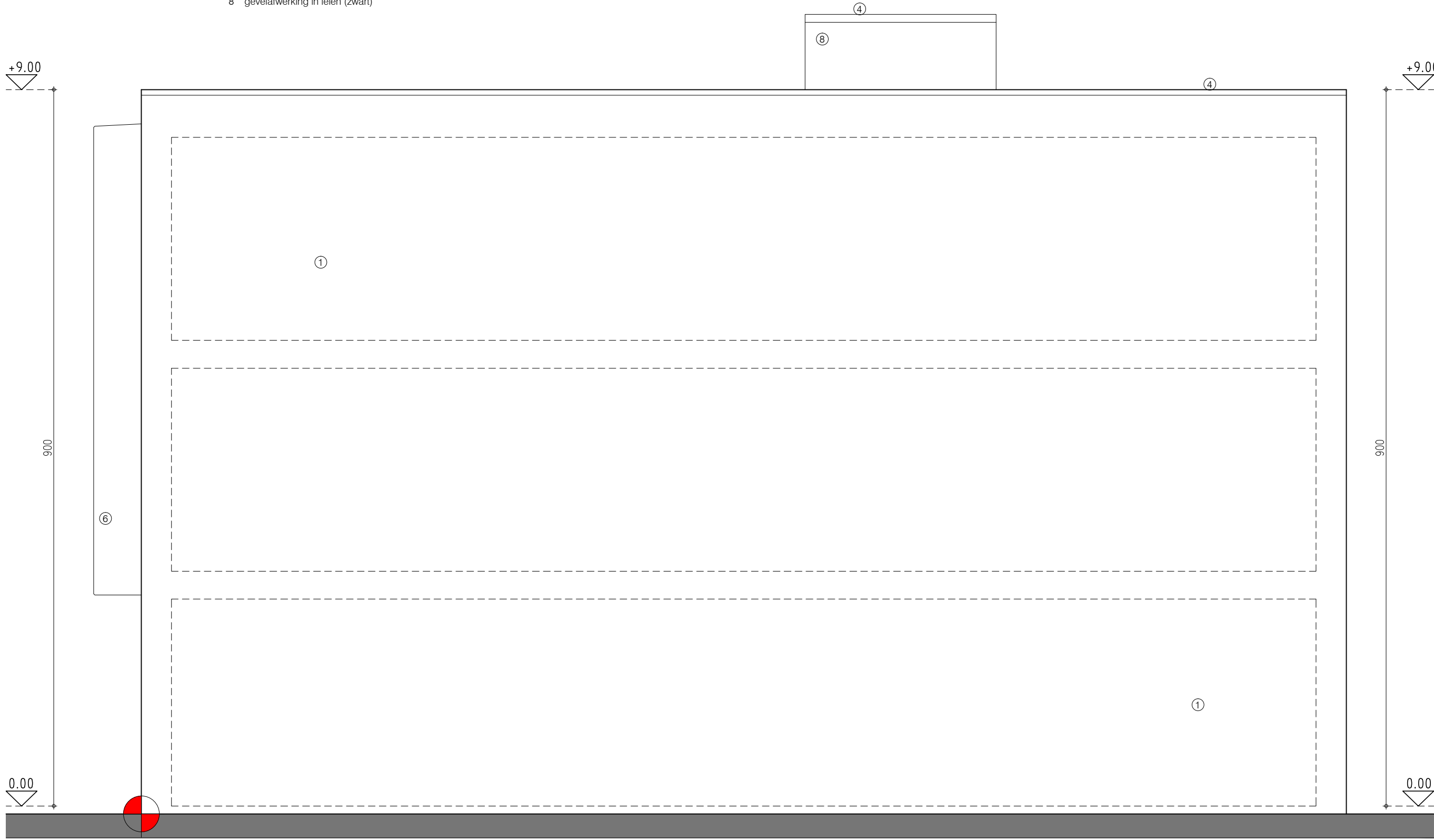


doorsnede 1-1



doorsnede 2-2

- Materialen vloer/bodem:
- 1: geventileerde beton (beton met glas)
 - 2: vloerbedekking (EPDM (zwart))
 - 3: buitenrooster (PVC (zwart))
 - 4: aluminium vloerbedekking (zwart)
 - 5: dorpel (buiten hardsteen)
 - 6: architecturaal beton (wit)
 - 7: baksteen in glas
 - 8: geventileerde beton (zwart)



ZIJGEVEL