

- de bouwwerken mogen slechts uitgevoerd worden rekening houdend met én na aanpassing van :
  - de bestekteksten, metastaten & detailplannen hoeraad bij het uitvoeringsdossier
  - de scheidings- & bodemverlagen
  - de opgemaakte stabiliteitsstudie van fundering & bovenbouw
  - de opgemaakte studie technieken met de leidingschema's
  - alle documenten op eenvoudig verzoek opvraagbaar bij de architect.
- de architect wordt tijdig in kennis gesteld van aanvang van fundering en bovenbouw
  - er wordt niet gemeten op de plannen

auteursrechten

deze plannen zijn tot stand gekomen dankzij de inzet en creativiteit van de medewerkers van vaneekhout architecture by vaneekhout architecture by behoudt al de auteursrechten en alle overige rechten inzake intellectuele eigendom verband houdend met hun opzoeken, documenten, data, tekeningen en geschriften, onder welke vorm ook ter beschikking gesteld aan de bouwheer/opdrachtgever of aannemers/uitvoerders

zonder de uitdrukkelijke toestemming van vaneekhout architecture by mag de inhoud van dit bundel niet aan derden worden meegedeeld, noch mag er ander gebruik worden van gemaakt dan voor het werkelijk doel waarvoor zij bestemd is

bij niet naleving kan de architect retour- en schadevergoeding opeisen

bi gebruik verzoeken wij steeds de bronvermelding weer te geven

we danken dan ook om onze intellectuele eigendom met betrekking tot deze opdracht te willen eerbiedigen

stabiliteit

funderingen dienen aangezet te worden volgens de stabiliteitsstudie én minstens op goede vaste grond

onder funderingen en funderingsplaat moet alle aanwezige leelaande, aanvullings- en geroerde grond verwijderd worden en vervangen door voldoende draagkrachtige én machinaal verdicht natuurlijk zand of gestabiliseerd zand, en dit in lagen van maximaal 30cm per aanvoer

indien er in de bouwzone oude kelders, putten van natuurlijke of bouwaard voorkomen dienen deze verwijderd en/of gedempt te worden door voldoende draagkrachtige én machinaal verdicht natuurlijk zand of gestabiliseerd zand, en dit in lagen van maximaal 30cm per aanvoer

uitgravingen rond kelders of funderingen moeten worden aangevuld met gestabiliseerd zand min150kg/cm<sup>2</sup> indien zich op een hoger niveau nog funderingen op platen bevinden

bescherming & behoud bestaande toestand en omgeving

de uitvoerder zal zich steeds vergewissen van de te behouden constructies en de vergunde te verwijderen constructies voor aan de uitvoering te starten, bij twijfel of onduidelijkheid zal hij de architect bevragen

de uitvoerder zal zich voor alle graafwerken informeren over eventueel aanwezige kabels, leidingen, rioleringen of nutvoorzieningen bij eigenaar, gemeente of nutsmaatschappij

de uitvoerder zal steeds de te behouden constructie, tuin of verharding beschermen met alle middelen tegen schade of aantasting

de te verwijderen constructie zal steeds vooraf losgezaagd worden of vrijgemaakt van aangehechte constructies

de aanpaatende constructies zullen steeds geschoord worden waar nodig

energieprestatie

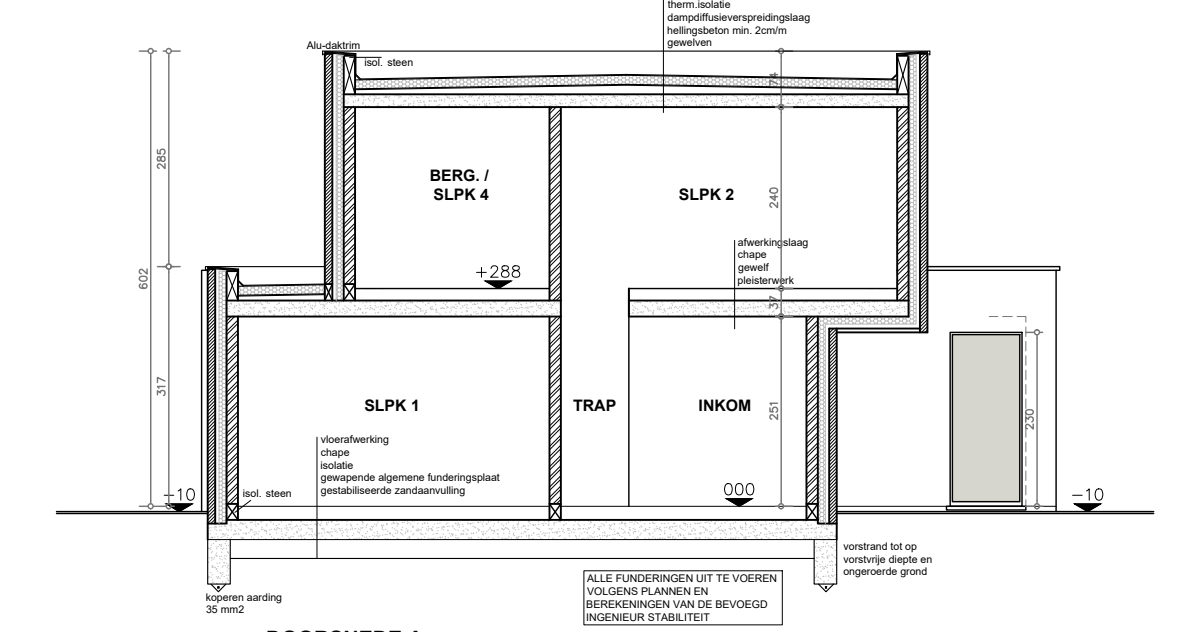
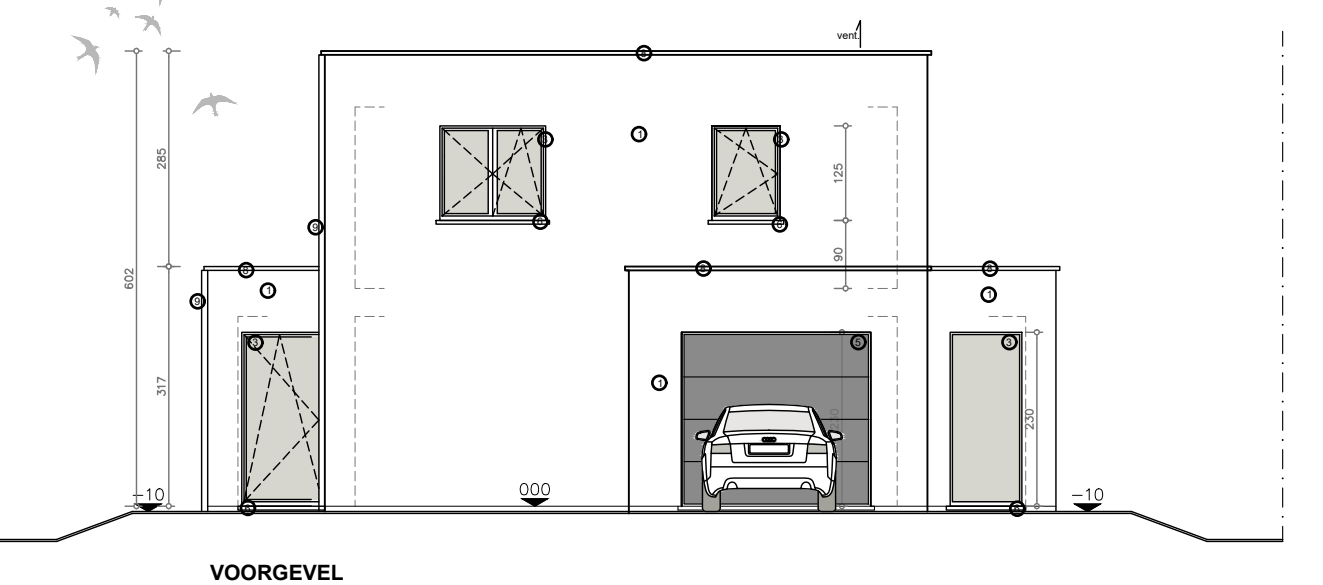
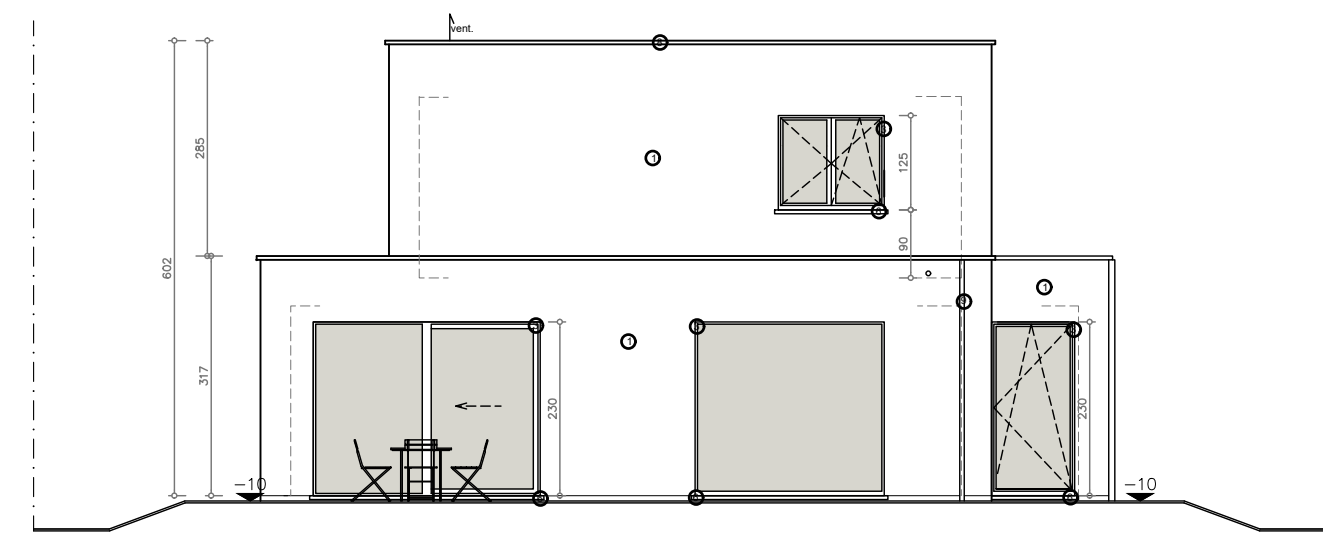
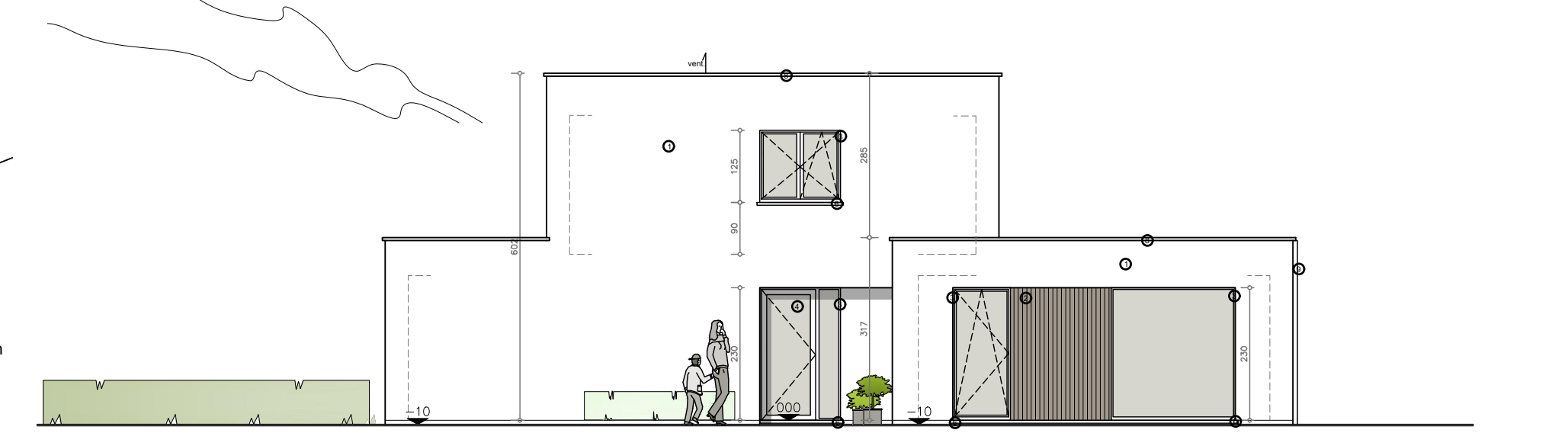
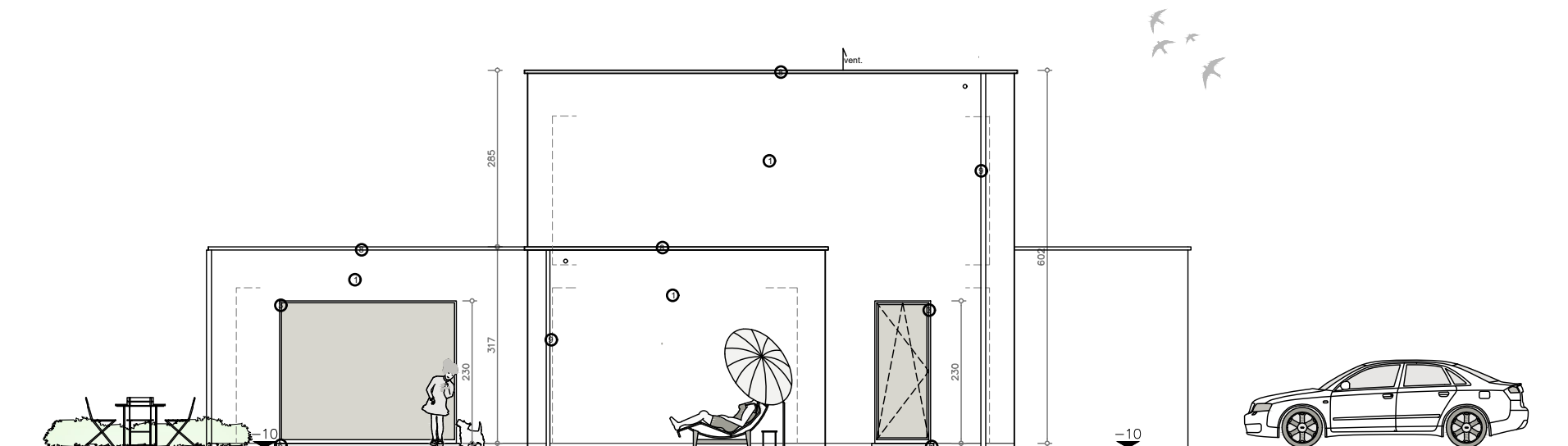
de bouwheer verklaart kennis genomen te hebben van de richtlijnen inzake energieprestatie en binnenklimaat met de daaraan gelinkte sancties van overheidswege, en gaat akkoord met de nodige maatregelen om de vereiste minimumwaarden te behalen

afwijkingen of wijzigingen in verward volume-schilddoelstelling-ventilatievoorzieningen-verwarming-alternatieve energie bij ontwerp alsook bij uitvoering zijn enkel toegelaten indien de nieuwe situatie verbetering brengt op vlak van energieprestatie en binnenklimaat en beantwoorden aan de richtlijnen ter zake

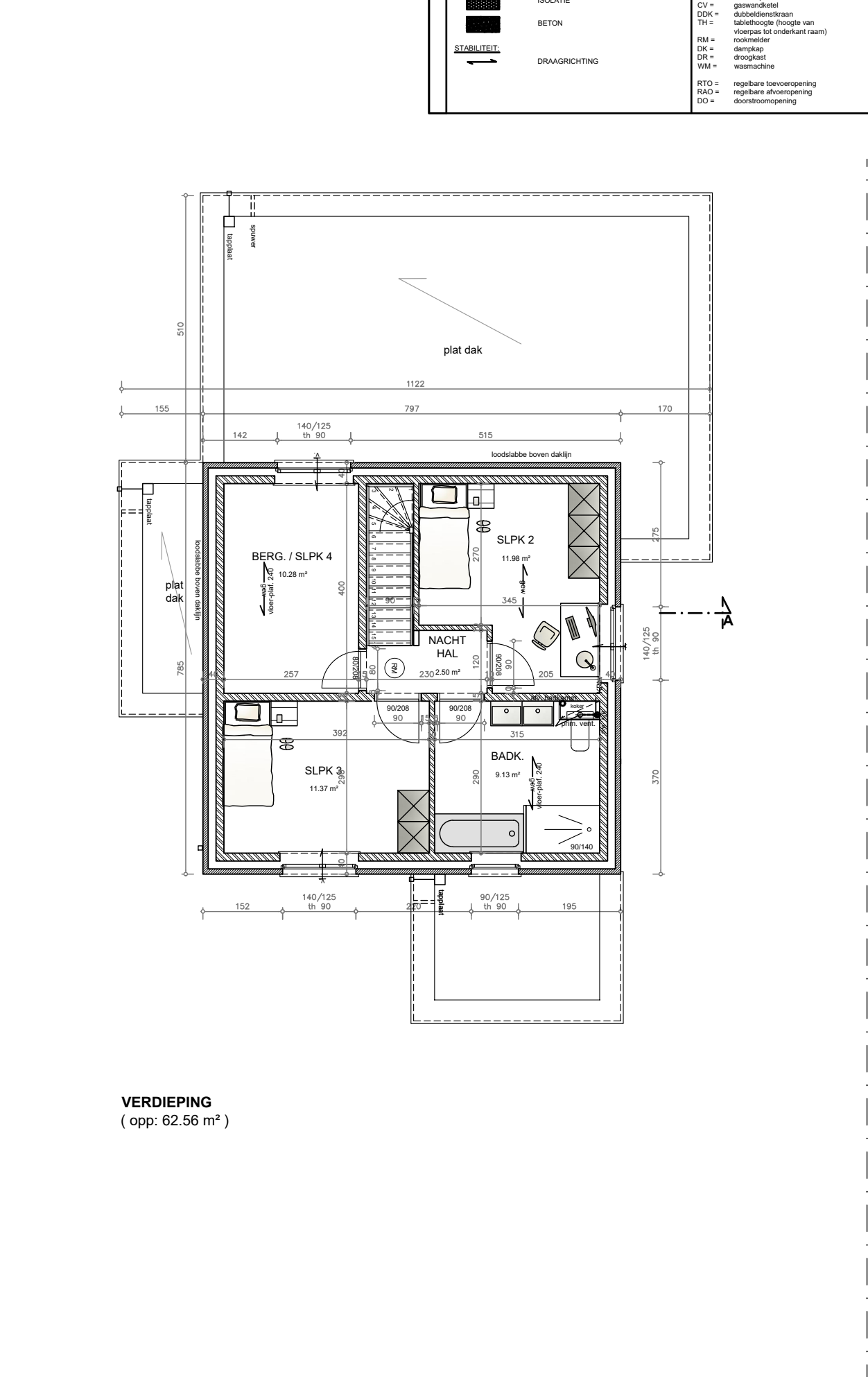
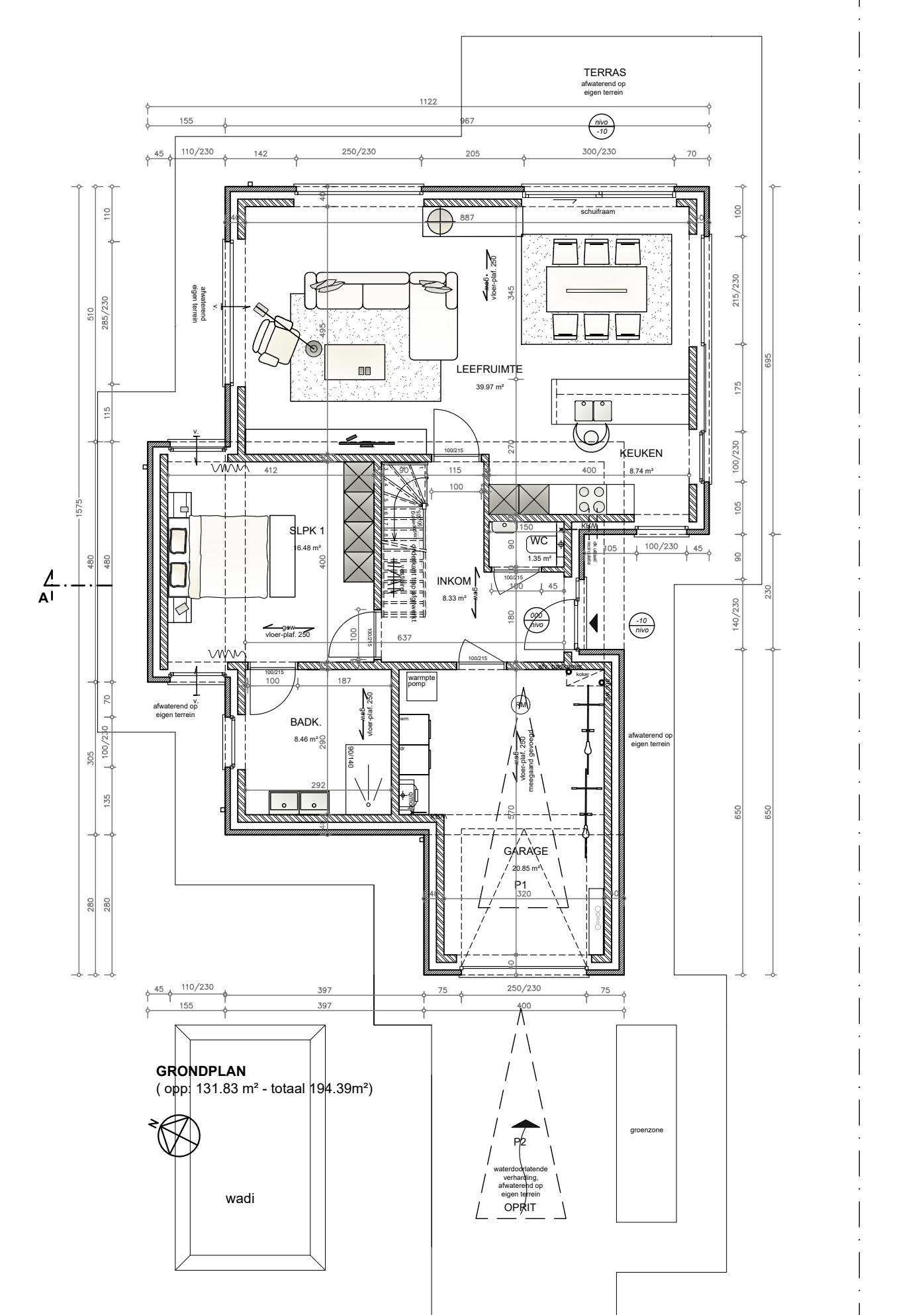
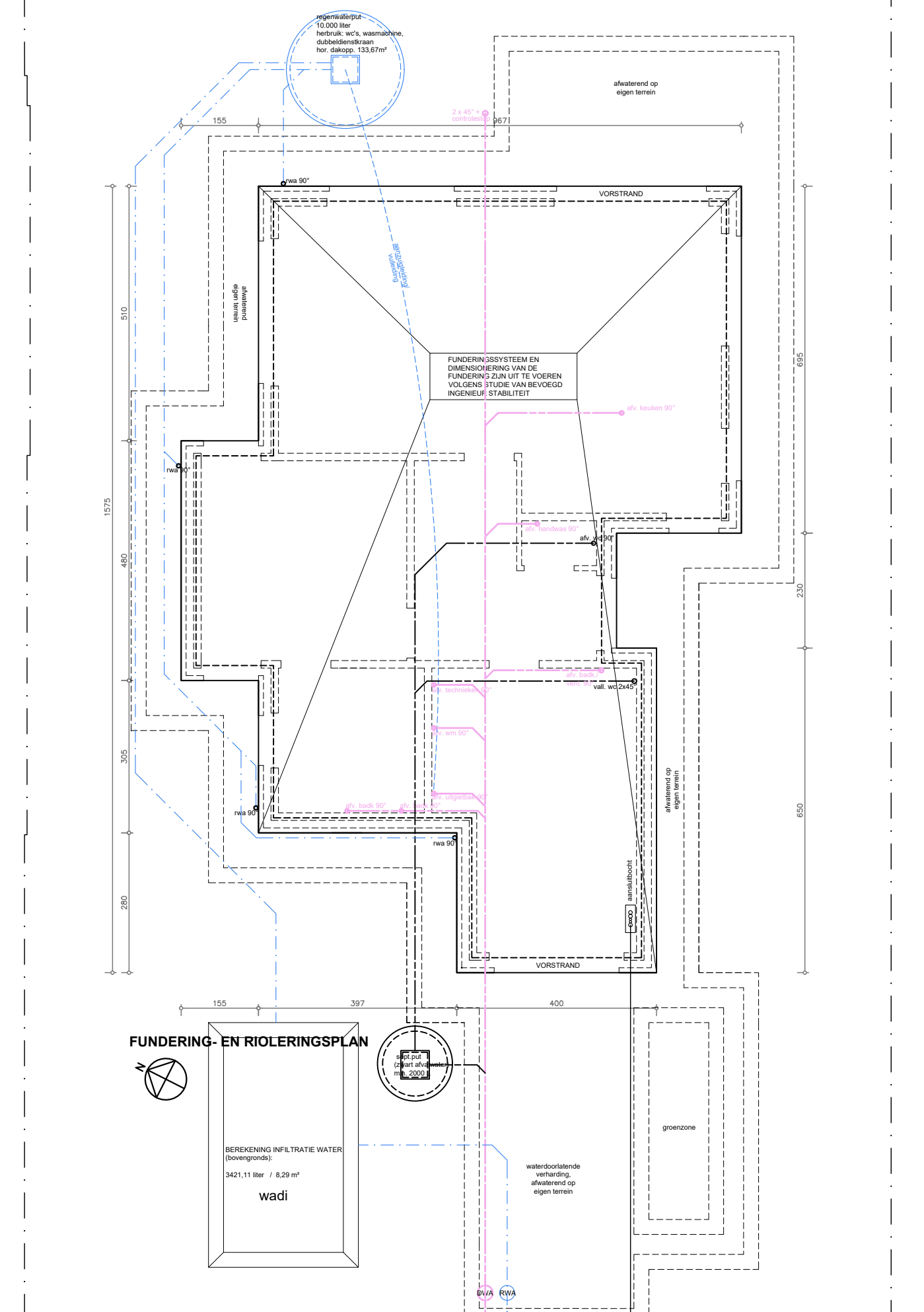
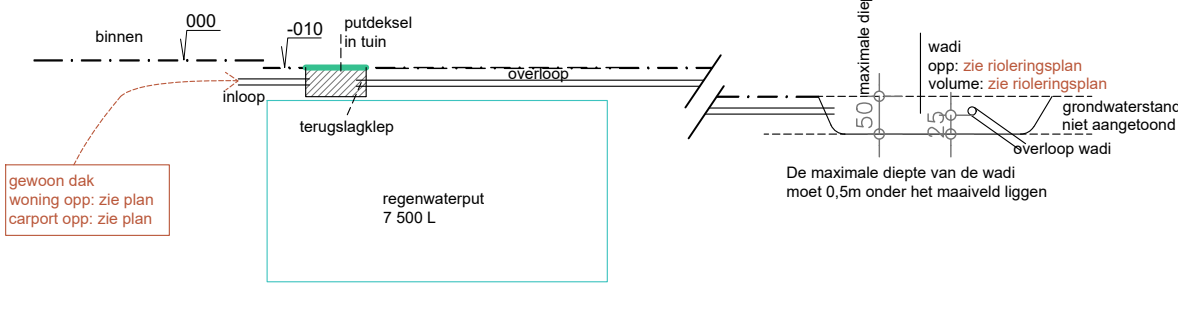
de minimumvereisten, gelinkt aan datum van indienen van de omgevingsvergunning, zijn op eenvoudig verzoek te bekomen & op te vragen bij de coördinator epb of architect

brandpreventie

de woning(en) / het gebouw zal naar aantal & type voorzien worden van rookmelders conform de vigerende wetgeving



omschrijving	merk	merk
1. fundering	Wier	Wier
2. funderingsplaat	Wier	Wier
3. funderingsplaat	Wier	Wier
4. funderingsplaat	Wier	Wier
5. funderingsplaat	Wier	Wier
6. funderingsplaat	Wier	Wier
7. funderingsplaat	Wier	Wier
8. funderingsplaat	Wier	Wier
9. funderingsplaat	Wier	Wier
10. funderingsplaat	Wier	Wier
11. funderingsplaat	Wier	Wier
12. funderingsplaat	Wier	Wier
13. funderingsplaat	Wier	Wier
14. funderingsplaat	Wier	Wier
15. funderingsplaat	Wier	Wier
16. funderingsplaat	Wier	Wier
17. funderingsplaat	Wier	Wier
18. funderingsplaat	Wier	Wier
19. funderingsplaat	Wier	Wier
20. funderingsplaat	Wier	Wier
21. funderingsplaat	Wier	Wier
22. funderingsplaat	Wier	Wier
23. funderingsplaat	Wier	Wier
24. funderingsplaat	Wier	Wier
25. funderingsplaat	Wier	Wier
26. funderingsplaat	Wier	Wier
27. funderingsplaat	Wier	Wier
28. funderingsplaat	Wier	Wier
29. funderingsplaat	Wier	Wier
30. funderingsplaat	Wier	Wier
31. funderingsplaat	Wier	Wier
32. funderingsplaat	Wier	Wier
33. funderingsplaat	Wier	Wier
34. funderingsplaat	Wier	Wier
35. funderingsplaat	Wier	Wier
36. funderingsplaat	Wier	Wier
37. funderingsplaat	Wier	Wier
38. funderingsplaat	Wier	Wier
39. funderingsplaat	Wier	Wier
40. funderingsplaat	Wier	Wier
41. funderingsplaat	Wier	Wier
42. funderingsplaat	Wier	Wier
43. funderingsplaat	Wier	Wier
44. funderingsplaat	Wier	Wier
45. funderingsplaat	Wier	Wier
46. funderingsplaat	Wier	Wier
47. funderingsplaat	Wier	Wier
48. funderingsplaat	Wier	Wier
49. funderingsplaat	Wier	Wier
50. funderingsplaat	Wier	Wier
51. funderingsplaat	Wier	Wier
52. funderingsplaat	Wier	Wier
53. funderingsplaat	Wier	Wier
54. funderingsplaat	Wier	Wier
55. funderingsplaat	Wier	Wier
56. funderingsplaat	Wier	Wier
57. funderingsplaat	Wier	Wier
58. funderingsplaat	Wier	Wier
59. funderingsplaat	Wier	Wier
60. funderingsplaat	Wier	Wier
61. funderingsplaat	Wier	Wier
62. funderingsplaat	Wier	Wier
63. funderingsplaat	Wier	Wier
64. funderingsplaat	Wier	Wier
65. funderingsplaat	Wier	Wier
66. funderingsplaat	Wier	Wier
67. funderingsplaat	Wier	Wier
68. funderingsplaat	Wier	Wier
69. funderingsplaat	Wier	Wier
70. funderingsplaat	Wier	Wier
71. funderingsplaat	Wier	Wier
72. funderingsplaat	Wier	Wier
73. funderingsplaat	Wier	Wier
74. funderingsplaat	Wier	Wier
75. funderingsplaat	Wier	Wier
76. funderingsplaat	Wier	Wier
77. funderingsplaat	Wier	Wier
78. funderingsplaat	Wier	Wier
79. funderingsplaat	Wier	Wier
80. funderingsplaat	Wier	Wier
81. funderingsplaat	Wier	Wier
82. funderingsplaat	Wier	Wier
83. funderingsplaat	Wier	Wier
84. funderingsplaat	Wier	Wier
85. funderingsplaat	Wier	Wier
86. funderingsplaat	Wier	Wier
87. funderingsplaat	Wier	Wier
88. funderingsplaat	Wier	Wier
89. funderingsplaat	Wier	Wier
90. funderingsplaat	Wier	Wier
91. funderingsplaat	Wier	Wier
92. funderingsplaat	Wier	Wier
93. funderingsplaat	Wier	Wier
94. funderingsplaat	Wier	Wier
95. funderingsplaat	Wier	Wier
96. funderingsplaat	Wier	Wier
97. funderingsplaat	Wier	Wier
98. funderingsplaat	Wier	Wier
99. funderingsplaat	Wier	Wier
100. funderingsplaat	Wier	Wier



**overzichtsplan - LOT 1**  
 ref | 2536 BA01  
 dd | 26 januari 2026  
 plottatum | 26 januari 2026

**omgevingsaanvraag**  
 fase  
 ba

**bouwen van 2 eengezinswoningen**  
 bouwplaats | Sparrenstraat 74 - 8310 brugge (assebroek)  
 kad | Brugge 21e afdeling Assebroek, sectie A, nr(s) 390B2

**bouwbedrijf Pieter Blomme**  
 a | Roelarsweg 12 - 8820 Torhout  
 bestuurders | dhr. Pieter Blomme  
 projectopvolging | dhr. Pieter Blomme - 050 23 02 50 - info@pieterblomme.be  
 aanvrager | dhr. Matthias Lafaut - 0476 23 75 86 - info@mapie.be

**vaneekhout architecture**  
 a | Iepersstraat 290 - 8800 Roeselare  
 t | +32 51 22 41 37  
 m | info@vaneekhout.be  
 w | www.vaneekhout.be

