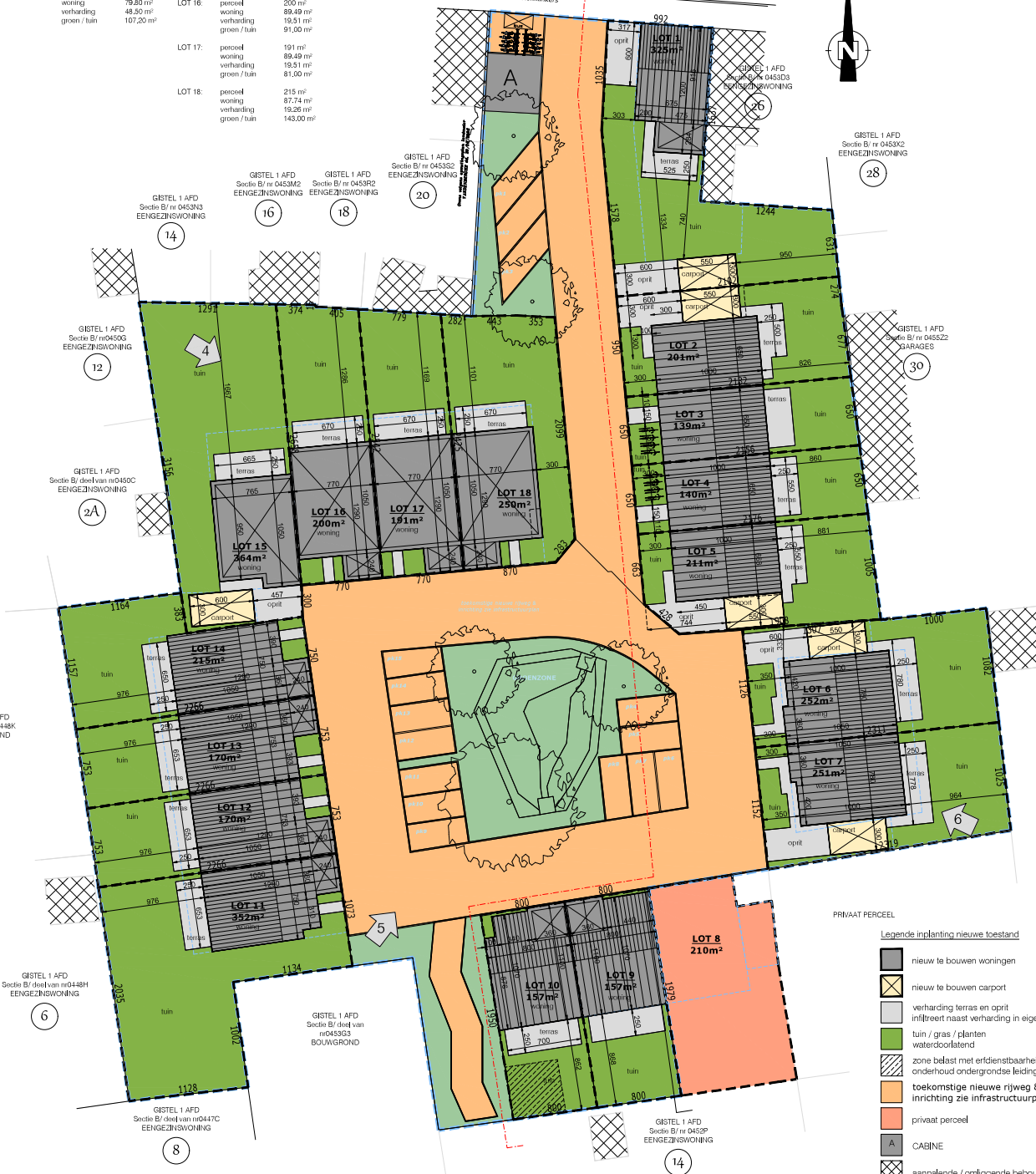
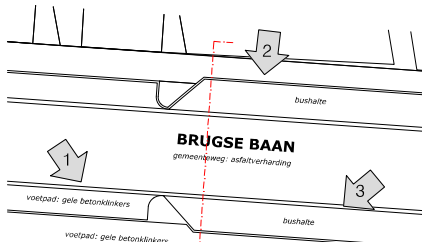


LOT 1 t.e.m. 18 (uitzondering van lot 8)

LOT 1:	perceel woning carport verharding groen / tuin	326 m <sup>2</sup> 75,50 m <sup>2</sup> 16,50 m <sup>2</sup> 53,00 m <sup>2</sup> 150,00 m <sup>2</sup>	LOT 9:	perceel woning verharding groen / tuin	157 m <sup>2</sup> 86,68 m <sup>2</sup> 17,32 m <sup>2</sup> 53,00 m <sup>2</sup>
LOT 2:	perceel carport woning verharding groen / tuin	201 m <sup>2</sup> 16,50 m <sup>2</sup> 65,00 m <sup>2</sup> 37,00 m <sup>2</sup> 82,50 m <sup>2</sup>	LOT 10:	perceel woning verharding groen / tuin	157 m <sup>2</sup> 86,68 m <sup>2</sup> 17,32 m <sup>2</sup> 53,00 m <sup>2</sup>
LOT 3:	perceel woning verharding groen / tuin	139 m <sup>2</sup> 65,00 m <sup>2</sup> 18,00 m <sup>2</sup> 56,00 m <sup>2</sup>	LOT 11:	perceel woning verharding groen / tuin	352 m <sup>2</sup> 86,00 m <sup>2</sup> 19,00 m <sup>2</sup> 247,00 m <sup>2</sup>
LOT 4:	perceel woning verharding groen / tuin	140 m <sup>2</sup> 65,00 m <sup>2</sup> 18,00 m <sup>2</sup> 57,00 m <sup>2</sup>	LOT 12:	perceel woning verharding groen / tuin	170 m <sup>2</sup> 87,89 m <sup>2</sup> 18,31 m <sup>2</sup> 64,00 m <sup>2</sup>
LOT 5:	perceel carport woning verharding groen / tuin	211 m <sup>2</sup> 16,50 m <sup>2</sup> 66,80 m <sup>2</sup> 36,70 m <sup>2</sup> 91,00 m <sup>2</sup>	LOT 13:	perceel woning verharding groen / tuin	170 m <sup>2</sup> 87,89 m <sup>2</sup> 18,31 m <sup>2</sup> 64,00 m <sup>2</sup>
LOT 6:	perceel carport woning verharding groen / tuin	252 m <sup>2</sup> 16,50 m <sup>2</sup> 79,80 m <sup>2</sup> 48,50 m <sup>2</sup> 107,20 m <sup>2</sup>	LOT 14:	perceel woning verharding groen / tuin	215 m <sup>2</sup> 87,89 m <sup>2</sup> 18,31 m <sup>2</sup> 108,00 m <sup>2</sup>
LOT 7:	perceel carport woning verharding groen / tuin	252 m <sup>2</sup> 16,50 m <sup>2</sup> 79,80 m <sup>2</sup> 48,50 m <sup>2</sup> 107,20 m <sup>2</sup>	LOT 15:	perceel woning verharding groen / tuin	384 m <sup>2</sup> 89,49 m <sup>2</sup> 76,23 m <sup>2</sup> 35,00 m <sup>2</sup> 234,77 m <sup>2</sup>
			LOT 16:	perceel woning verharding groen / tuin	200 m <sup>2</sup> 89,49 m <sup>2</sup> 19,51 m <sup>2</sup> 91,00 m <sup>2</sup>
			LOT 17:	perceel woning verharding groen / tuin	191 m <sup>2</sup> 89,49 m <sup>2</sup> 19,51 m <sup>2</sup> 81,00 m <sup>2</sup>
			LOT 18:	perceel woning verharding groen / tuin	215 m <sup>2</sup> 87,74 m <sup>2</sup> 19,26 m <sup>2</sup> 143,00 m <sup>2</sup>



GISTEL 1 AFD  
Sectie B/ nr 045302  
EENGEZINSWONING

GISTEL 1 AFD  
Sectie B/ nr 045222  
GARAGES

GISTEL 1 AFD  
Sectie B/ nr 04484K  
BOUWGROND

GISTEL 1 AFD  
Sectie B/ deel van nr 0448H  
EENGEZINSWONING

GISTEL 1 AFD  
Sectie B/ deel van nr 0447C  
EENGEZINSWONING

GISTEL 1 AFD  
Sectie B/ nr 0452P  
EENGEZINSWONING

PRIVAAT PERCEEL

Legende inplanting nieuwe toestand

- nieuw te bouwen woningen
- nieuw te bouwen carport
- verharding terras en oprit
- infiltreren naast verharding in eigen bodem
- tuin / gras / planten
- watercoölerend
- zone belast met erfdienstbaarheid van inspectie en onderhoud ondergrondse leidingen (breedte 5,00m)
- toekomstige nieuwe rijweg & inrichting zie infrastructuurplan
- privaat perceel
- CABINE
- aanpalende / omliggende bebouwing
- percelen
- nieuwe afsluiting draad met palen h = 1,00m
- terreinprofiel



bouwen van 17 woningen

Adres: Brugsebaan 22-24 8470 Gistel - 1 AFD / sectie B / nr(s) 0454V, 0453L3, 0452R, 0454T, 0454W, 0454P, 0454M, 0452K  
 Aanvrager: WONINGBOUW BLOMME BV - Roesdaarseweg 12 8820 Torhout - info@rmpie.be - 0476 23 75 86  
 Architect: ARCHITECTENBUREAU KARL CATTEAU bvba - Speldenastraat 19 - 9000 Gent - karl.catteau@telenet.be

22/05/2023 (A)  
 schaal 1/50  
 A1