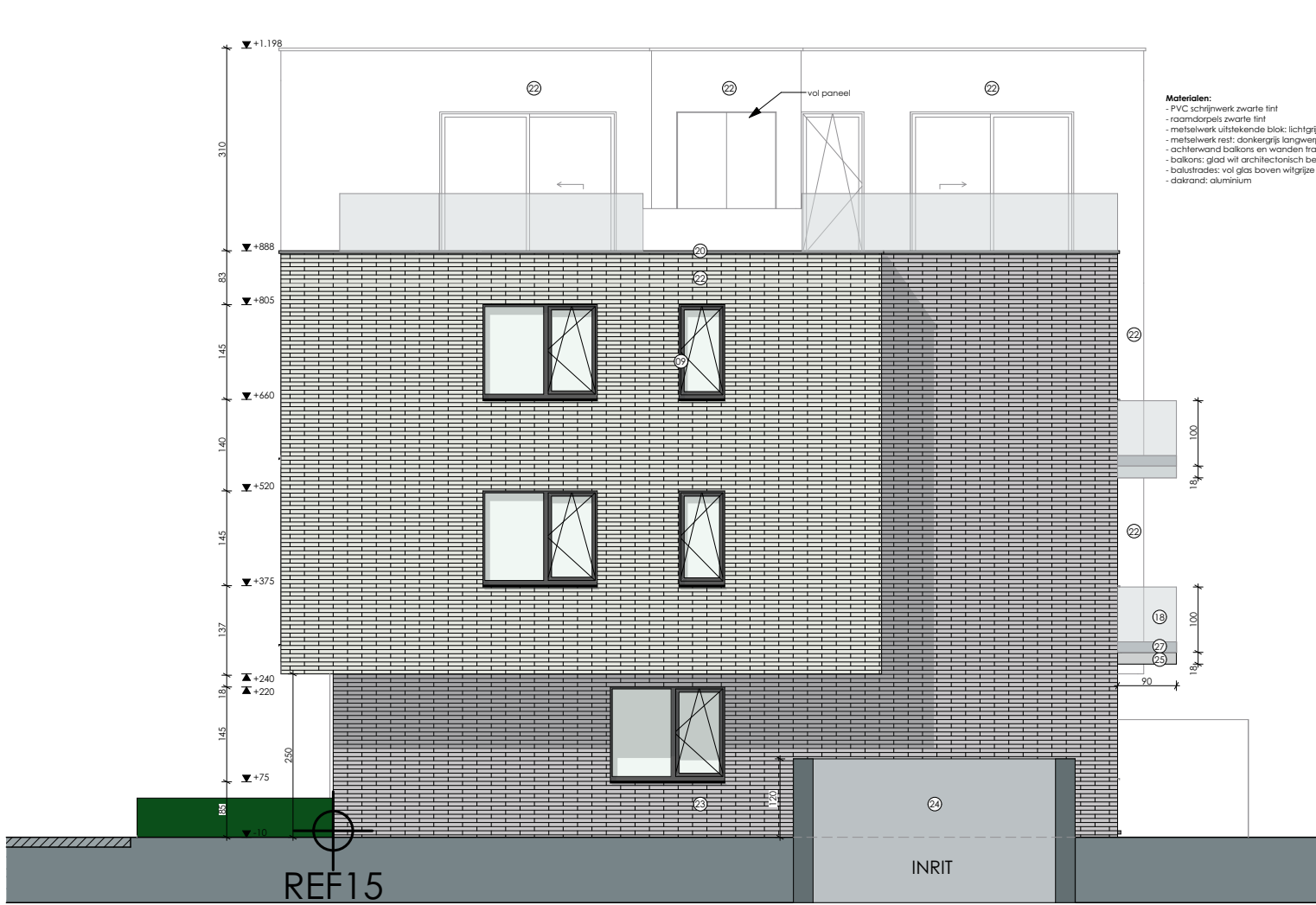




LOT 15 GEVEL Zuid-West



LOT15 GEVEL Noord-Oost



LOT15 GEVEL Zuid-Oost



LOT15 GEVEL Noord-West

- ⓪ tegels terras woringen
- ⓪ tegels terras appartementen
- ⓪ bestaand metselwerk
- ⓪ alu schrijnwerk zwart
- ⓪ alu omkasting zwart
- ⓪ gevelmetselwerk WF handvorm rode tint 1
- ⓪ gevelmetselwerk WF handvorm rode tint 2
- ⓪ gevelmetselwerk WF handvorm rode tint 3
- ⓪ PVC schrijnwerk zwarte tint
- ⓪ zwarte alu gevelbekleding/ deurpanelen
- ⓪ opaak glas
- ⓪ zwarte alu raamdorpel
- ⓪ natuursteen dorpel
- ⓪ sectionaalpoort zwarte tint
- ⓪ alu dakrand zwarte tint
- ⓪ platte actua dakpan natuurrood
- ⓪ platte actua dakpan zwart
- ⓪ glazen borstwering
- ⓪ verkante goot zink, antra
- ⓪ alu dakrand grijs
- ⓪ zonnepanelen
- ⓪ lichtgrijze langwerpige handvormsteen licht wildverband
- ⓪ donkergrijze langwerpige handvormsteen licht wildverband
- ⓪ witte pleister
- ⓪ glad wit architectonisch beton
- ⓪ thermisch gemodificeerd hout (duurzaam verweerd)
- ⓪ alu bevestigingslijn borstwering witgrijs
- ⓪ grijs zichtbeton
- ⓪ houten terrasbeplanking
- ⓪ kelen
- ⓪ houten lamellen
- ⓪ grijs beton
- ⓪ houten schrijnwerk houtkleur
- ⓪ houten schrijnwerk wit geschilderd

LEGENDE

GEVELS

PLAN 04.7

TEMPELHOF: Res. Jan Van Eyck

De Opdrachtgever:

ARCHITECTEN LMS VERMEERSCH

Beenhouwerstraat 51 8000 Brugge  
T +32 50 33 20 43 F +32 50 33 20 24  
email: info@architectenvermeersch.be  
http://www.architectenvermeersch.be  
BTW: BFR BRUGGE RE DB64 033 735  
besloten vennootschap met beperkte aansprakelijkheid

Voor akkoord:

Wijzigingen:

00. BA goedgekeurde plannen

Deze plannen mogen niet gekopieerd worden zonder toestemming van de architect

LID ORDE VAN ARCHITECTEN WEST-VLAANDEREN

ARCHITECTEN LMS VERMEERSCH

DATUM: 5/04/19

SCHAAL: 1:100

GETEKEND: YORDI DOSSIERNR: 2824